

LEGENDA MÍSTNOSTÍ								
ČÍSLO MÍSTNOSTI	ÚČEL MÍSTNOSTI	PLOCHA [m <sup>2</sup> ]	JERÁNA POKROVŮ				PLOŠNÁ	
			PLOŠNÝ SOBĚR	OKN	STĚNY	STŘEŠNÍ		
600	CHODBA	0,16	POKROVNÁ STĚNA	PST	HALBA	SKM	POKROV	
602	TECHNICKÁ MÍSTNOST ČL A V2T	0,80	POKROVNÁ STĚNA	PPS	P21	HALBA	SKM	POKROV
603	TECHNICKÁ MÍSTNOST	15,91	POKROVNÁ STĚNA	PPS	P21	HALBA	SKM	POKROV
604	TECHNICKÁ MÍSTNOST	10,28	POKROVNÁ STĚNA	PPS	HALBA	SKM	POKROV	
107	TECHNICKÁ MÍSTNOST	0,76	POKROVNÁ STĚNA	P21	HALBA	SKM	POKROV	
108	TECHNICKÉ JARNO	0,00			P21	HALBA	SKM	POKROV
109	TECHNICKÉ JARNO	0,00				HALBA	SKM	POKROV
109	TECHNICKÉ JARNO	0,00				HALBA	SKM	POKROV
109	TECHNICKÉ JARNO	0,00				HALBA	SKM	POKROV
109	TECHNICKÉ JARNO	0,00				HALBA	SKM	POKROV
109	TECHNICKÉ JARNO	0,00				HALBA	SKM	POKROV
112	VEŠT. K.	0,00				HALBA	SKM	POKROV
510	SKLADY	0,00	PRÁČNÍ UNDOUM	PPS	P21	HALBA	SKM	POKROV
PLOCHA MÍSTNOSTÍ (CELKEM)		146,68						

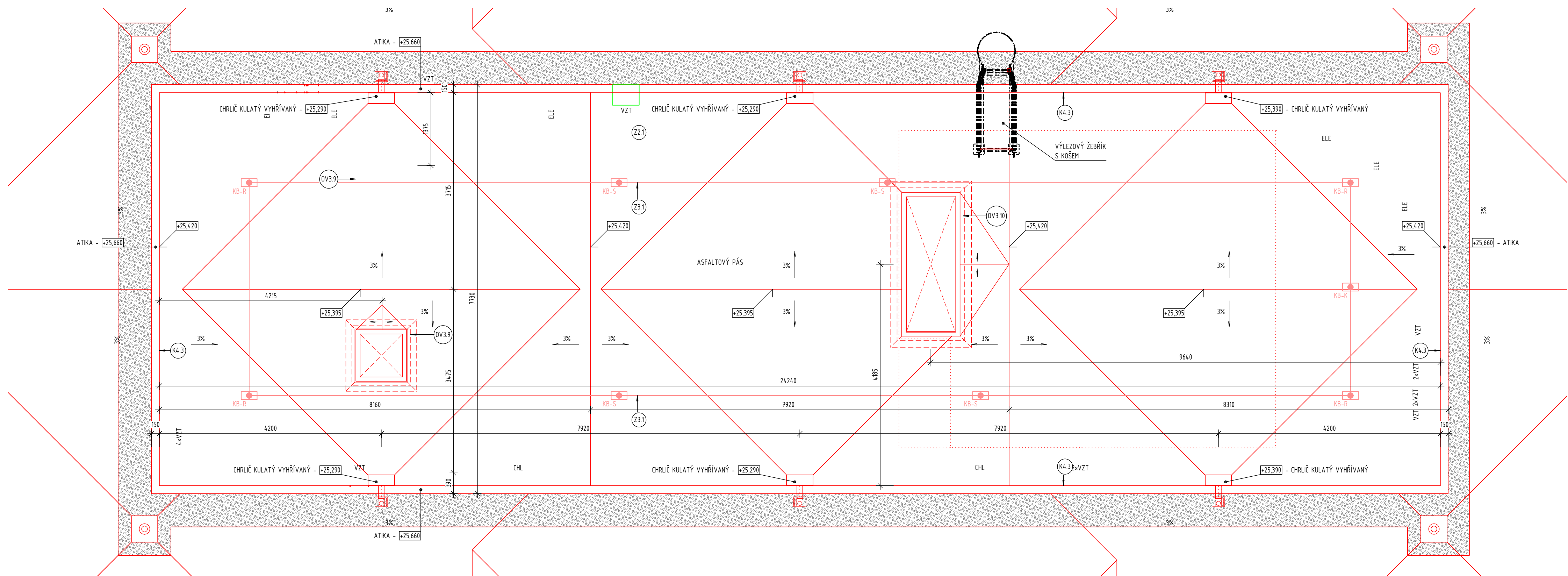
### LEGENDA ZNAČENÍ

- |   |  |
|---|--|
|    | STÁVAJÍCÍ STAV   |
|    | NOVÝ STAV  |
|    | STÁVAJÍCÍ AŽ KONSTRUKCE / PANELOVÝ                             |
|    | KONSTRUKCE Z POKLADOVÝCH BETÓNŮ                                |
|    | ZDVIŽ VÝŠROPOVÝCH TLAČÍKŮ T. 1, 2 (súbeť s 18d)                |
|    | PRIKŮTÍ Z POKLADOVÝCH TLAČÍKŮ T. 1, 2 (súbeť s 18d)            |
|    | PRIKŮTÍENIE PASÁŽA   |
|    | SKP PRIKŮTÍ - ZEMNODŽU SK, DVAJTE OPLÁŠENIE                    |
|    | SKP PRIKŮTÍ - DVAJTE SK, DVAJTE OPLÁŠENIE                      |
|    | SKP PRIKŮTÍ - ODLIŽKA SK, DVAJTE OPLÁŠENIE                     |
|    | SKP NEVYKŤALÉ PRIKŮTÍENIE                                      |
|    | SKP OPLÁŠENIE POKRÝTÍ / SKP OPLÁŠENIE BEZ POŽIADAVKY ODOLNOSTI |
|    | SKP SKRYPOTVÁ SÍŤA / SKP OPLÁŠENIE S POŽIADAVKOU ODOLNOSTI     |
|    | SANOVANIE PRIKŮTÍENIA  |
|    | KOVENÁ SPOJENOVÁ PANELOVÁ PRÍKŮKA DO OČISTÝCH PRIESTOROV       |
|  | PRIKŮTÍENIE PANELOVÝCH PRÍKŮK                                  |
|  | TOPIŠŤÁ ODLIŽKA - NEPRÍJAVNÁ VATA                              |
|  | AUGUSTOVÝ PANEĽ  |

## POZNÁMKY

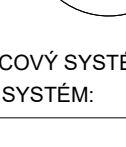
POZN. 2) VŠECHNY STROPY Z OCELOVÉ KONSTRUKCE, KTERÝMI PROCHÁZÍ  
BUDOU ZASLEPENY POŽÁRNÍMI SOK 2x RFDJF 12,5 mm

## PŮDORYS STŘECHY - NOVÝ STAV

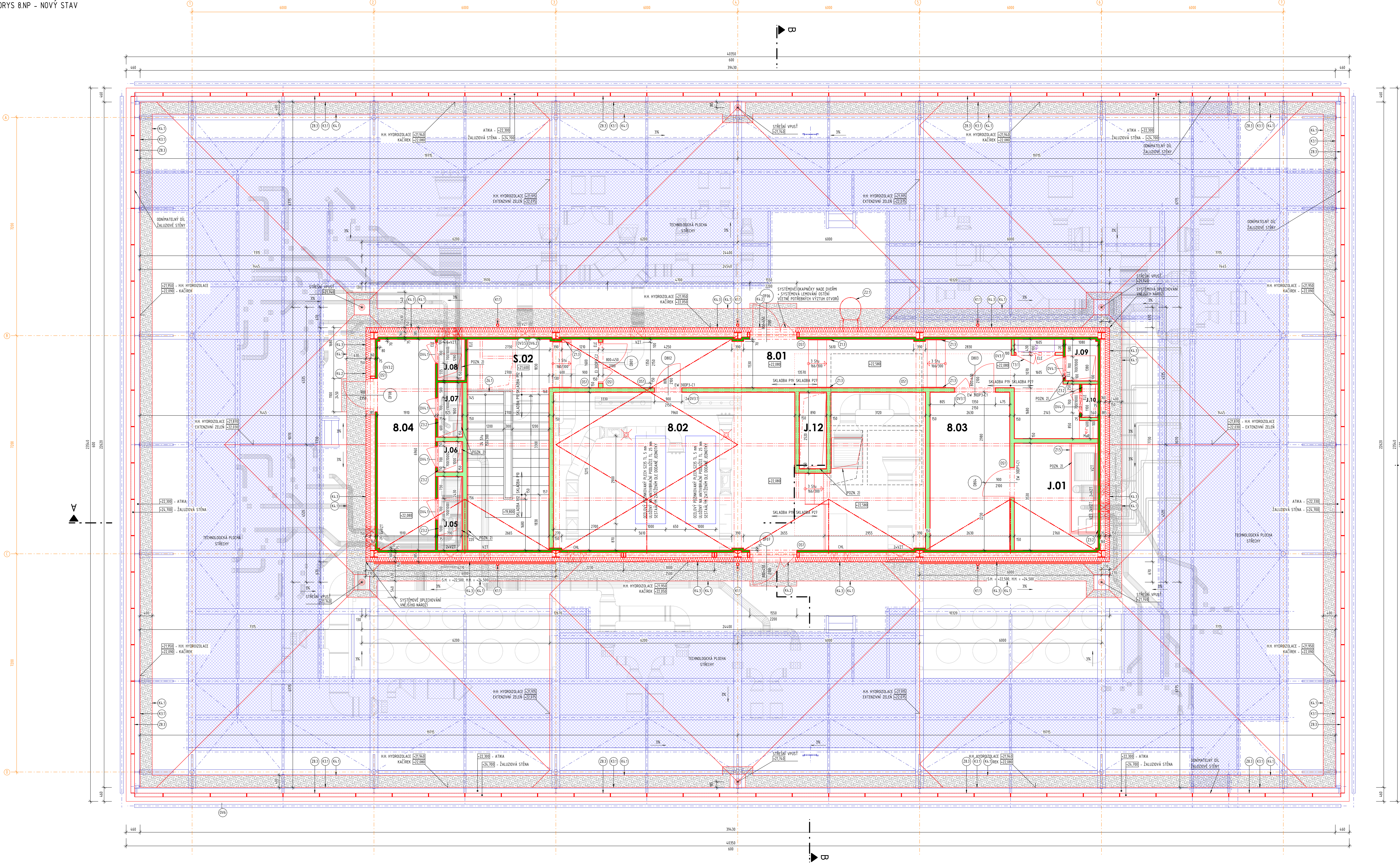


## POZNÁMKY - STŘECHA

LEGENDA BODŮ ZÁCHYTNÉHO SYSTÉMU:

40.000 = 268.800 m n. m.		SOUHRADNICKÝ SYSTÉM: JTS VÝKONOVÝ SYSTÉM: B.p.	
ZÁK. # 1	MÍSTO 1	DOK. # 1	DOK. # 1
INVESTOR Vyškovská škola - Technická univerzita Ostrava		VŠB-TUO 17 listopadu 21/215, 708 01 Ostrava-Poruba tel. +420 59 7323111 fax +420 59 7323112 e-mail: os@vutbrno.cz	
PROJEKTANT TECHNICO Opava s.r.o.		 TECHNICO OPAVA s.r.o.	
PROJEKTANT ZÁK. PROJEKTANT VÝKONOVÝ Ing. Marek KUDLÍK Marek KUBICEK Ing. Lukáš VYTIŠK Nikola POLOVA Ing. Martin ULČIŘÍK		CÍLOVÉ PŘEDP.	
KONTROLNÍ CAST DOCUMENTACE		TECHNICKÝ ZÁKAZ Ing. Miroslav ŠTOKR +420 59 7323111 miroslav.stokr@vutbrno.cz	





LEGENDA MÍSTNOSTÍ

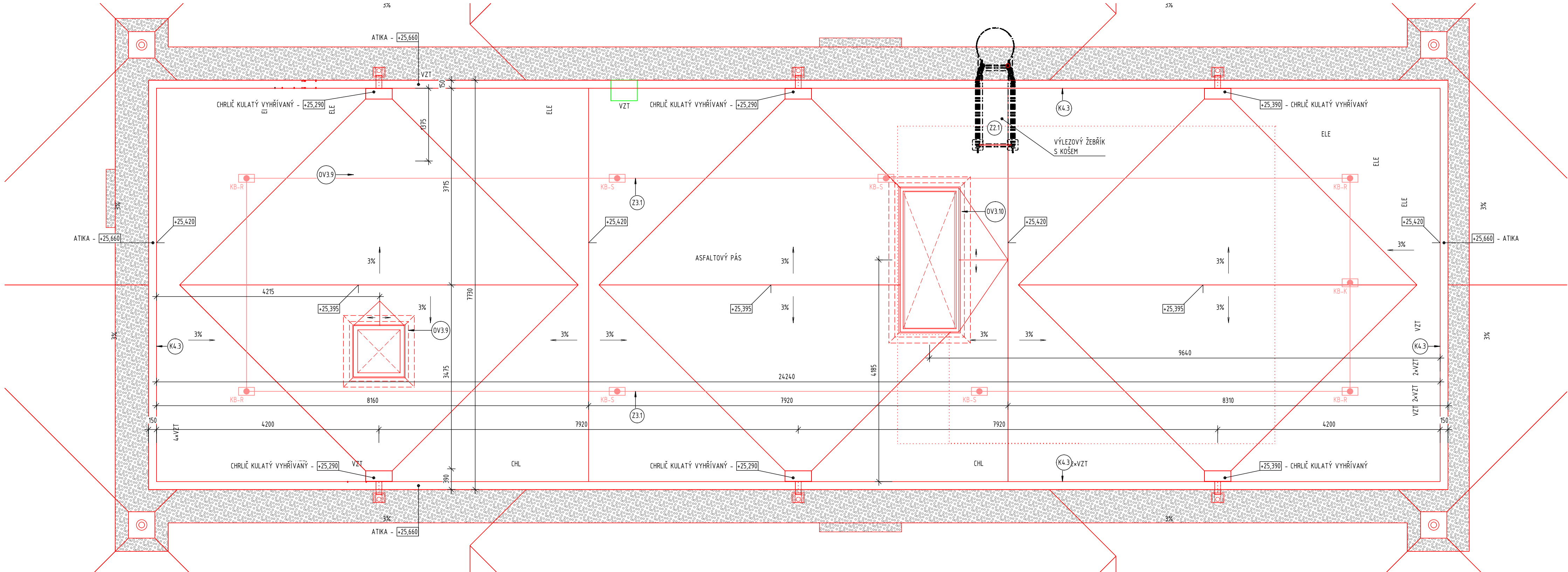
ČÍSLO MÍSTNOSTI	ÚČEL MÍSTNOSTI	PLOCHA m <sup>2</sup>	PRŮŘEZ	OPRAVA PROVÁZCÍ STĚNY	STŘEŠNÍ	POZNÁMKA
8.01	CHODBA	37,36	OPROUDOVÁ STĚNA	PR. P31 MALBA	SK. POHLED	
8.02	TECHNICKÁ MÍSTNOST CHL. A VZT	68,81	OPROUDOVÁ STĚNA	PR. P31 MALBA	SK. POHLED	
8.03	TECHNICKÁ MÍSTNOST	13,91	OPROUDOVÁ STĚNA	PR. P31 MALBA	SK. POHLED	
8.04	TECHNICKÁ MÍSTNOST FVE	13,91	OPROUDOVÁ STĚNA	PR. P31 MALBA	SK. POHLED	
8.05	TECHNICKÁ MÍSTNOST	8,74	OPROUDOVÁ STĚNA	P31	MALBA	SK. POHLED
8.06	TECHNICKÁ MÍSTNOST	0,00		MALBA	SK. POHLED	
8.07	TECHNICKÁ MÍSTNOST	0,00		MALBA	SK. POHLED	
8.08	TECHNICKÁ MÍSTNOST	0,00		MALBA	SK. POHLED	
8.09	TECHNICKÁ MÍSTNOST	0,00		MALBA	SK. POHLED	
8.10	TECHNICKÁ MÍSTNOST	0,00		MALBA	SK. POHLED	
8.11	TECHNICKÁ MÍSTNOST	0,00		MALBA	SK. POHLED	
8.12	SVĚTLN	0,00		MALBA	SK. POHLED	
8.13	PODLAŽNÍ	27,08	PRŮŘEZ LINDUR	PRŮŘEZ MALBA	SK. POHLED	
PLOCHA MÍSTNOSTÍ CELKEM		14,68				

LEGENDA ZNAČENÍ

- STÁVAJÍCÍ STAV
- NOVÝ STAV
  - STAVBAČÍ ŽR. KONSTRUKCE / PANELY
  - KONSTRUKCE Z PŘEDLOŽENÉHO BETONU
  - ZDVOU Z VĚPPOVÝCH TVÁRNIC TL. 200mm (Bv. STB)
  - PŘECHY Z PŘEDLOŽENÝCH TVÁRNIC TL. 100mm
  - PROKLÁDANÁ PASÁŽ
  - SK. PŘECHY - JEDNOUŠLÁ KČE, DVUŠLÁ OPLÁŠENÍ
  - SK. PŘECHY - DVUŠLÁ KČE, DVUŠLÁ OPLÁŠENÍ
  - SK. PŘECHY - DVUŠLÁ KČE, DVUŠLÁ OPLÁŠENÍ
  - SK. INSTALACE PŘEDSTĚNA
  - SK. OPLÁŠENÍ PŘECHY / SK. OPLÁŠENÍ BEZ POŽÁRNÍ ODOLNOSTI
  - SK. ŠACHTOVÁ STĚNA / SK. OPLÁŠENÍ S POŽÁRNÍ ODOLNOSTI
  - SAKÁTNÍ PŘECHY
  - KONTOUR STĚNOVÝCH PANELOVÝCH PŘECHY DO OŠETŘENÝCH PROSTOR
  - PROKLÁDANÁ PŘECHY
  - TEPELNÁ ZDÍLKA - NÁHRADNÍ VATA
  - ARISTEKTYV PANELE

POZNÁMKY

- POZN. 1: SK. PŘECHY ZALOŽIT NA SOUB. STÁVAJÍCÍM PŘECHY PROHLAVU
- POZN. 2: VŠECHNY STŘEŠNÍ Z OŠETŘENÝCH KONSTRUKCÍ, KTERÝCH PROHLAVU PROSTUPY
- POZN. 3: ZALOŽENÍ PŘECHY SK. TL. 100mm TL. 125mm



POZNÁMKY - STŘECHA

- ZÁKRYTNÝ SYSTÉM - PŘEDLOŽENÝ ZPRACOVAT OLEKNOU DOKUMENTACI CERTIFIKOVANÝM ODPOVĚDĚNÍM
- LEGENDA MÍSTNOSTÍ
- 8.01 - KOTVENÍ BOD STŘEŠNÍ
  - 8.02 - KOTVENÍ BOD STŘEŠNÍ
  - 8.03 - KOTVENÍ BOD STŘEŠNÍ
  - 8.04 - KOTVENÍ BOD STŘEŠNÍ

SOUBĚRNÝ SYSTÉM: JTSK  
VÝŠKOVÝ SYSTÉM: B.p.v.

INVESTOR: Vysoká škola báňská - Technická univerzita Ostrava

PROJEKTANT: Ing. Martin KUČEK

VÝROBCE: Ing. LUBA VYTIŠK

KONTROLA: Ing. Martin KUČEK

ČÍSLO PANE: 01

FORMÁT: A4

DATA: 07/2025

STUPEŇ: DPS

ZÁKAZNÍKOVÉ ČÍSLO: TO-628-DPS

PŮDORYS 8NP A STŘECHY - NOVÝ STAV

1:50

D.1.1.3.1.b.10.